



# JOURNAL de la PAROISSE SAINT-EUSTACHE

L'équipe à votre service

450-473-3200

<b>Luc Bouchard, prêtre modérateur, Liturgie, Accompagnement</b>		poste 229	lbouchard@st-eustache.qc.ca
<b>Nycole Pepper, coordonnatrice, Confirmation adultes, Accompagnement</b>		poste 224	nycole@st-eustache.qc.ca
<b>Sylvie Beaudoin</b>	# 223	sbeaudoin@st-eustache.qc.ca	<b>Adjointe administrative</b>
<b>Laurette Bérard</b>	# 222	laurette@st-eustache.qc.ca	<b>Responsable de la dîme</b>
<b>Ghislaine Bernier</b>	# 230	ghislaine@st-eustache.qc.ca	<b>Adjointe à la pastorale, Communications</b>
<b>André Côté</b>	# 228	acote@st-eustache.qc.ca	<b>Prêtre collaborateur</b>
<b>Francine Gohier</b>	# 4	francineg@st-eustache.qc.ca	<b>Secrétaire : Tirage-voyage, Pastorale sociale</b>
<b>Élisabeth Jobin, CND</b>	# 237	elisabeth@st-eustache.qc.ca	<b>Pastorale des personnes malades</b>
<b>Josée Lacouture</b>	# 239	jlacouture@st-eustache.qc.ca	<b>La p'tite Pasto (0 à 5 ans), Groupes d'adultes</b>
<b>Francine Lacroix</b>	# 221	francine@st-eustache.qc.ca	<b>Réceptionniste, Funérailles</b>
<b>Manon Lambert</b>	# 235	mlambert@st-eustache.qc.ca	<b>Confirmation et Groupe jeunesse</b>
<b>Simon Lepage</b>	# 238	slepage@st-eustache.qc.ca	<b>Parcours 6 à 11 ans, Pasto Club</b>
<b>Denis Normandeau</b>	# 237	dnormandeau@st-eustache.qc.ca	<b>Groupes d'adultes, Commerce équitable</b>
<b>Catherine Pelletier</b>	# 225	cpelletier@st-eustache.qc.ca	<b>Secrétaire pastorale : Baptême, Mariage</b>
<b>Geneviève Pineault</b>	# 5	gpineault@st-eustache.qc.ca	<b>Aide aux personnes en difficulté (Pastorale sociale)</b>

## NOS BUREAUX

Saint-Eustache (siège social)  
123, Saint-Louis, J7R 1X9  
Télécopieur : 450 472-5416  
**Lun au ven 9h à 12h / 13h30 à 16h**

Christ-Roi : 367, Godard, J7P 3V2  
**Mercredi 9h à 13h**

Saint-Esprit : 374, Pie XII, J7P 4S7  
**Lun au jeu 9h à 12h**

## HORAIRE DES CÉLÉBRATIONS

Église Saint-Eustache  
**Dimanche 10h et 17h**


Église Christ-Roi  
**Dimanche 9h**

Centre communautaire Saint-Esprit  
**Samedi 17h**  
**Dimanche 10h30**

Chapelle Sainte-Anne  
**Lundi 16 h**  
**Mardi et vendredi 8h30**  
**Samedi 8 h (cél.de la Parole)**

**Bienvenue !**

[www.paroissest-eustache.com](http://www.paroissest-eustache.com)

 [facebook.com/ParoisseSaintEustache](https://facebook.com/ParoisseSaintEustache)

22 novembre 2015

Je choisis de vivre ...



... la joie

... l'espérance

... ma foi

... debout

... en marche

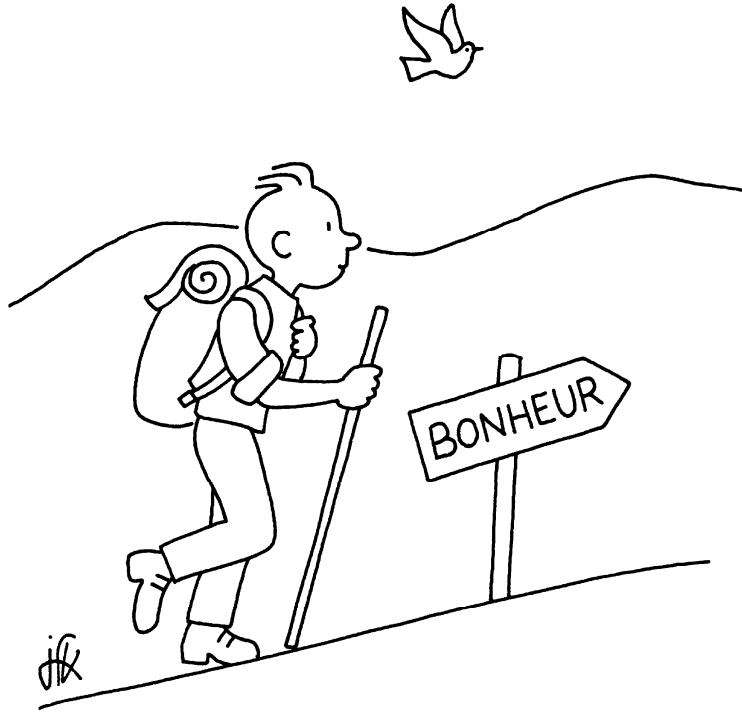
... en Église

... en ressuscité(e)

... avec la création

...

# LE ROYAUME DU CHRIST



Le Royaume dont on parle aujourd'hui est celui que Jésus, tout au long de sa vie, a travaillé à implanter sur terre et qu'il nous a invités à chercher avec ardeur, car, a-t-il dit, « le règne de Dieu est au milieu de vous (Lc 17, 21). Il a précisé à quelles conditions on pouvait le trouver et y entrer : « Ce n'est pas en me disant : « Seigneur, Seigneur ! » qu'on entrera dans le royaume des Cieux, mais c'est en faisant la volonté de mon Père qui est aux cieux. » (Mt 7,21) Il n'a pas hésité à déclarer que la porte qui donne

accès à la vie dans le Royaume était « étroite » (Mt 7,13), mais il a aussi magnifiquement parlé de ceux et celles qui non seulement sont en marche vers le Royaume mais y sont déjà intégrés : « Heureux les pauvres de cœur, car le royaume des Cieux est à eux. Heureux ceux qui pleurent... Heureux les doux... Heureux ceux qui ont faim et soif de la justice... Heureux les miséricordieux... Heureux les cœurs purs... Heureux les artisans de paix... Heureux ceux qui sont persécutés pour la justice. » (Mt 5, 3-10)

Sont donc déjà signes du royaume du Christ tous ceux et celles qui marchent à sa suite, en vivant de l'esprit des béatitudes. Le sont de manière plus explicite les personnes qui, ayant reçu le don de la foi, reconnaissent Jésus comme roi, accueillent son enseignement et y adhèrent, communient à sa vie et mettent en pratique ce qu'il a demandé aux siens. Nous qui célébrons aujourd'hui la fête du Christ Roi, nous sommes de ceux-là, et nous devons sincèrement en rendre grâce.

*Extrait de la revue Vie liturgique no 416*

## DANS NOTRE PAROISSE



### Présentation du film *L'Heureux naufrage* à la bibliothèque Guy Bélisle

C'est avec grand plaisir que nous avons présenté lundi dernier le documentaire *L'Heureux naufrage* sur l'ère du vide de nos sociétés postchrétiennes. Un film percutant et questionnant qui nous invite à réfléchir sur ce qui donne sens à notre vie aujourd'hui.

Une quarantaine de personnes s'étaient déplacées pour visionner le film et participer à un échange sur le contenu très riche de cet excellent documentaire. Avec l'accord de plusieurs, il a été convenu de poursuivre cette démarche de réflexion avec les entretiens et les thèmes proposés.

Si vous avez manqué le film mais désirez le voir, il nous fera plaisir de le représenter à nouveau. Communiquez avec Josée au 450-473-3200, poste 239.

### Dépoussiérer la crèche !

Bonjour à chacun, chacune,  
C'est avec beaucoup d'enthousiasme que je vous invite à la retraite de l'Avent, que j'animerai. À travers quelques activités autour de la crèche et des évangiles de la Nativité, nous pourrions découvrir ou redécouvrir le caractère unique de chaque Évangile et leur pertinence dans notre vie.

**Le ressourcement aura lieu à Saint-Esprit, le lundi 7 décembre à 19 h.** C'est avec plaisir que je vous y attends.

Simon Lepage, agent de pastorale



### Clinique de sang

Plusieurs bénévoles de notre paroisse iront prêter main forte aux membres de l'Église évangélique de Saint-Eustache qui accueillent une collecte de sang, **le mardi 1<sup>er</sup> décembre de 10 h 30 à 19 h 30**. L'église évangélique de Saint-Eustache est située au 69 rue Saint-Laurent.

Nous avons besoin de beaucoup de donateurs pour faire de cette journée une réussite...

Pour information : Simon 450-473-3200, poste 238



### Livret de réflexions quotidiennes durant l'Avent

Vous pouvez vous procurer dès maintenant le livret de réflexions quotidiennes de l'Avent 2015 aux messes de semaine en vous adressant à M. Noël Guimond.



## DANS NOTRE PAROISSE

### DEMANDES DE PRIÈRE

**Le dimanche 22 novembre, à l'église Saint-Eustache, à la célébration de 10 h**, Mme Géraldine Martin nous invite à prier pour Mme Hélène Lefebvre Lamanque et M. Matéo Ciavarella et Mme Johanne Tessier pour M. Claude Lauzon (20<sup>e</sup> ann.). Nous sommes aussi invités à prier pour Mme Florence Théorêt (1<sup>er</sup> ann.) à la demande de son époux et ses enfants, pour Mme Lisette Bélisle à la demande de son époux Raymond et ses enfants et pour M. Angélo Bovo (5<sup>e</sup> ann.) et son épouse Mme Denise Bessou (5<sup>e</sup> ann.) à la demande de leurs enfants.

**Le lundi 23 novembre, à la chapelle Sainte-Anne, à la célébration de 16 h**, Mme Jeannine Boileau nous invite à prier pour son époux M. Pierre Boileau et Mme Pauline Tousignant pour M. Jacques Colpron.

### FUNÉRAILLES célébrées à l'église Saint-Eustache :

Mme Céline Locas - 20 novembre  
M. Jean Moretti - 21 novembre  
Mme Gisèle Maillé - 21 novembre  
Mme Claudette Vallerand - 21 novembre  
Mme Huguette Rondeau Frégeau – 28 novembre à 11 h



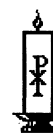
**Nous offrons nos condoléances aux familles en deuil et nous vous invitons à les soutenir par la prière.**

### LA LAMPE DU SANCTUAIRE

**Durant la semaine du 22 novembre 2015, elle brûlera aux intentions de :**

À l'église Saint-Eustache :  
À Saint-Esprit :

Mme Madeleine Guillemette  
Mme Claire Séguin par les Amies du Chapelet



### *Paniers de produits équitables*



Le **COMITÉ CŒUR ÉQUITABLE** vous invite encore cette année à acheter un panier de Noël de produits équitables. Rappelons-nous que c'est un double cadeau, le premier pour la personne à qui on le donne et le deuxième pour les familles d'agriculteurs que l'on supporte. En ce temps des fêtes, où nous sommes souvent pris dans ce tourbillon d'achats de toutes sortes, il est bon de s'arrêter pour se rappeler qu'acheter équitable est une des rares occasions de profiter de notre pouvoir de consommateur.

**Nous serons donc présents au brunch de Christ-Roi le 22 novembre, puis à Saint-Esprit les 5 et 6 décembre et finalement le 13 décembre à Saint-Eustache.** Vous avez aussi toujours la possibilité de commander un panier personnel avec tous les articles de votre choix. Pour des paniers personnalisés vous pouvez aussi nous contacter en tout temps. Vous serez doublement fiers de donner un panier de toute beauté, réalisé par nos artistes bénévoles. **Merci !**

*Josée et Denis 450-473-3200 poste 239*



### PENSÉE DE LA SEMAINE

Un moment de lumière au cœur de la nuit  
suffit pour me permettre de veiller avec l'espérance  
que je ne vois plus.

*François Gervais*



## CÉLÉBRATIONS DANS NOTRE PAROISSE

	<b>Le Christ, Roi de l'Univers</b>	<b>(blanc)</b>
<b>Samedi 21 novembre</b>		
<b>17h00 St-Esprit :</b>	M. Jean-Claude Jodoin (13 <sup>e</sup> ann.) – son épouse et ses enfants	
<b>2<sup>e</sup> intention :</b>	M. Emile Lachaine (25 <sup>e</sup> ann.) et son épouse Mme Pauline Brunet (8 <sup>e</sup> ann.) – leur fils Gaétan Lachaine	
<b>3<sup>e</sup> intention :</b>	M. et Mme Marcelin et Adelina Campion – leur fils Marcel	
<b>Dimanche, 22 novembre</b>		
<b>9h00 Christ-Roi :</b>	M. Joseph-Emile Whissell (1 <sup>er</sup> ann.) – offrandes aux funérailles	
<b>2<sup>e</sup> intention :</b>	Mme Denise Bigras Séguin (1 <sup>er</sup> ann.) – offrandes aux funérailles	
<b>3<sup>e</sup> intention :</b>	Mme Danielle Lacombe (3 <sup>e</sup> ann.) – ses parents	
<b>4<sup>e</sup> intention :</b>	Mme Yvette Dupuis – M. Robert Choquette	
<b>10h00 Église St-Eustache :</b>	Mme Lucille Lauzon Trottier – Carole et Eloi	
<b>2<sup>e</sup> intention :</b>	M. Raymond Gagné (7 <sup>e</sup> ann.) – son épouse	
<b>3<sup>e</sup> intention :</b>	M. Jean-Luc Doucet (2 <sup>e</sup> ann.) – et son épouse Mme Simone Durocher (3 <sup>e</sup> ann.) – leurs enfants	
<b>10h30 St-Esprit :</b>	<b>PAS DE CÉLÉBRATION</b>	
<b>17h00 Église St-Eustache :</b>	<b>Pour les paroissiens et les paroissiennes</b>	
<b>Lundi, 23 novembre</b>	<b>Office du temps ordinaire</b>	<b>(vert)</b>
<b>14h00 Cours du Moulin :</b>	M. Bernard Dominique – offrandes aux funérailles	
<b>16h00 Chapelle Ste-Anne :</b>	M. Lucien Latour – offrandes aux funérailles	
<b>Mardi, 24 novembre</b>	<b>St André Dung-Lac, prêtre, et ses Compagnons, martyrs</b>	<b>(rouge)</b>
<b>8h30 Chapelle Ste-Anne :</b>	Mme Marie-Claire Bélisle Lachance – Rolland et Lucie Gauthier	
<b>2<sup>e</sup> intention :</b>	M. Paul Boisvenu – offrandes aux funérailles	
<b>3<sup>e</sup> intention :</b>	Mme Marcelle Joly Nadon – offrandes aux funérailles	
<b>Vendredi, 27 novembre</b>	<b>Office du temps ordinaire</b>	<b>(vert)</b>
<b>8h30 Chapelle Ste-Anne :</b>	Mme Madeleine Laroche – offrandes aux funérailles	
<b>2<sup>e</sup> intention :</b>	Mme Claire Racette Chabot – offrandes aux funérailles	
<b>3<sup>e</sup> intention :</b>	Mme Carmen St-Amant – offrandes aux funérailles	
<b>4<sup>e</sup> intention :</b>	M. Maurice Leblond (3 <sup>e</sup> ann.) – la famille	
<b>Samedi, 28 novembre</b>	<b>Office du temps ordinaire</b>	<b>(vert)</b>
<b>8h00 Chapelle Ste-Anne :</b>	<b>Célébration de la Parole</b>	

### À noter :

**Il y aura célébration de la Parole à l'église Saint-Eustache le dimanche 29 novembre à 10 h.**

### GUIGNOLÉE 2015 DES CHEVALIERS DE COLOMB DE SAINT-EUSTACHE

À toutes les personnes qui souhaitent demander un panier de Noël

Pour faire une demande de panier de Noël, il faut s'inscrire et respecter ces conditions essentielles :

- Demeurer à Saint-Eustache et démontrer obligatoirement qu'on rencontre ce premier critère même si des demandes antérieures ont été faites;
- Justifier sa demande auprès de la personne bénévole qui la reçoit;
- La décision de la personne responsable est définitive.

Pour toute information supplémentaire, composez le 450-473-5264 aux **jours des inscriptions (du 23 au 27 novembre et du 30 novembre au 3 décembre).**



## JE CHOISIS DE VIVRE... aujourd'hui

Vis le jour d'aujourd'hui :  
Dieu te le donne, il est à toi, vis-le en Lui !  
Le jour de demain est à Dieu, il ne t'appartient pas.  
Ne reporte pas sur demain le souci d'aujourd'hui  
demain est à Dieu : remets-le Lui !

Le moment présent est une frêle passerelle;  
si tu la charges des regrets d'hier,  
de l'inquiétude de demain,  
la passerelle cède et tu perds pied.

Le passé : Dieu le pardonne !  
L'avenir : Dieu le donne !

Vis le jour d'aujourd'hui en communion avec Lui !

S'il y a lieu de t'inquiéter pour un être bien-aimé,  
regarde-le dans la lumière du Christ ressuscité.

*Sœur Marguerite de Granchamp*

### RENSEIGNEMENTS DIVERS



#### Pause-amitié

Une rencontre Pause-amitié est organisée par le groupe CAP-Emmaüs à l'intention des personnes qui souhaitent se ressourcer, fraterniser, briser la solitude et partager sur différents sujets autour d'un café, d'une tisane ou d'un jus et des biscuits. Cette rencontre, qui aura pour thème ce mois-ci **Mourir dans la dignité : soins palliatifs**, aura lieu le **mercredi 25 novembre 2015**, de 13 h à 15 h 30, à la Maison du citoyen (salle 213), 184, rue Saint-Eustache, à Saint-Eustache.

Renseignements: Pauline Dagenais au 450-475-7822.



#### Souper-causerie au Centre « Le Soleil Levant »

Animation : Ghyslain Julien

#### Thème : « Une spiritualité pour notre temps »

Une spiritualité adaptée au monde d'aujourd'hui, centrée sur la grandeur de la personne humaine, une spiritualité de bonheur, d'accomplissement et de fécondité.

**Samedi 28 novembre à 18 h**

Accueil à 17 h, repas à 18 h, suivi d'une conférence et d'échanges.

**Réservation nécessaire** : 450-438-2220 ou [lesoleillevant@bell.net](mailto:lesoleillevant@bell.net)

Coût suggéré : 15 \$ pour le repas et la soirée



Voici les membres de notre **conseil de fabrique** : Nycole Pepper, présidente, Luc Bouchard, vice-président, Frances Dickie, Jacqueline Dionne, Francine Dumoulin, Louis Laframboise, Monique Paquette, Lucien Vallée.

Notre paroisse a deux **équipes d'animation**. À **Christ-Roi** : Marthe Coupal, Paulette Desroches, Céline Leblanc, Georgette Lemyre. À **Saint-Esprit** : Ghislaine Bernier, Louise Cousineau, Denise G. Lehoux, Gilles Paradis.

Trois **diacres permanents** sont au service de la paroisse : Marc Pepper, Charles-Émile Plante, Gaétan Provost.

Voici les personnes qui entretiennent nos lieux ou les préparent pour les célébrations : Lise Bergeron, Léo Jalbert, Denis Lafond, Céline Leblanc, André Sabourin.

Corporation du cimetière : Carole Matheron, coordonnatrice 450-473-7859 cimetiere.steustache@gmail.com

### MOUVEMENTS ET AUTRES ORGANISMES

<b>Alcooliques Anonymes :</b>	450 629-6635	<b>Cercle de Fermières :</b>		<b>Groupe relève pour personnes aphasiques-Laurentides (GRPAL)</b>	
<b>Âge d'Or :</b> Gisèle Mainville	450 473-9729	Johanne Désormeaux	450 473-8601	Martine Laniel	450-974-1888
<b>Al Anon :</b> Groupe de soutien aux proches d'alcooliques	514 866-9803	<b>Comité des usagers CSSS</b>		<b>Les Artisans de l'Aide</b>	
<b>Cap Emmaüs :</b> Soutien pastoral aux malades à domicile		Deux-Montagnes :	450 472-0013 poste 6351	Ginette Bordeleau	450 472-9540
Pauline Dagenais	450 475-7822	<b>Commerce équitable :</b>		<b>Les Trouvailles d'Eustache</b>	
<b>Centre d'Entraide :</b>		Denis Normandeau	450 473-3200 poste 237	Carole Binette	450 473-6124
Dominique Bastenier	450 623-6030	<b>Cursillo :</b> Soutien à la foi		<b>Mouvement des travailleurs chrétiens :</b>	
<b>Centre des femmes La Mouvance :</b>		Marie-Nicole Boivin	514 802-5730	Jules Théorêt	450 472-8470
	450 472-7245	<b>Développement et Paix :</b>		<b>Outremangeurs anonymes :</b>	514 490-1939
<b>Centre Marie-Ève :</b> soutien aux jeunes mères		François Chaurette	450 472-1997	<b>Sercan :</b> soutien aux personnes atteintes de cancer :	
Ginette Dépatie	450 491-1494	<b>E.A.D.A.</b>		Micheline Lalanne	450 491-1912
<b>Chevaliers de Colomb :</b>		Enfants, adultes de familles dysfonctionnelles ou d'alcooliques	514 990-0901	<b>Scouts :</b> Registraire	514 990-1620
Sylvain Cadieux	450 473-5264	<b>Filles d'Isabelle :</b> Nicole Vezeau	450 314-1600		